

M A Î T R E D ' O U V R A G E
CENTRE DES MONUMENTS NATIONAUX
75 - PARIS 1ER ARRONDISSEMENT
P A L A I S D E J U S T I C E
PALAIS DE LA CITE NORD
OPERATIONS DEFINITIVES ANTICIPEES



AVRIL 2025

PRO/DCE

**0 . P R É S E N T A T I O N G É N É R A L E E T
I N S T A L L A T I O N S D E C H A N T I E R**

2 B D M



Présentation générale

SOMMAIRE

PRESENTATION GENERALE et INSTALLATIONS DE CHANTIER :

- 0.2 Présentation générale
- 0.3 Cartographies générales

CHAPITRE 1 : POURSUITE DU CURAGE DE LA FAÇADE OCCIDENTALE

- 1.1 Plans et coupes d'état actuel
- 1.2 Reportage photographique d'état actuel
- 1.3 Plans et coupes de curage / démolition
- 1.4 Plans et coupes d'état projeté
- 1.5 Détails d'état projeté et principe d'intervention

CHAPITRE 2 : AMÉNAGEMENT DE LA ZONE 2B - PARLOIR ET ANCIENNE INFIRMERIE

- 2.1 Plans, coupes d'état actuel
- 2.2 Reportage photographique
- 2.3 Plans et coupes de curage
- 2.4 Plans et coupes d'état projeté

CHAPITRE 3 : CELLULES DU SECRET

- 3.1 Plans d'état actuel
- 3.2 Reportage photographique
- 3.3 Plans de curage / démolition
- 3.4 Plans d'état projeté

CHAPITRE 4 : ACCUEIL SOUS LE GRAND DEGRÉ

- 4.1 Plans d'état actuel
- 4.2 Reportage photographique
- 4.3 Plans de curage / démolition
- 4.4 Plans d'état projeté
- 4.5 Détails d'état projeté

CARTOGRAPHIES DE REPÉRAGE

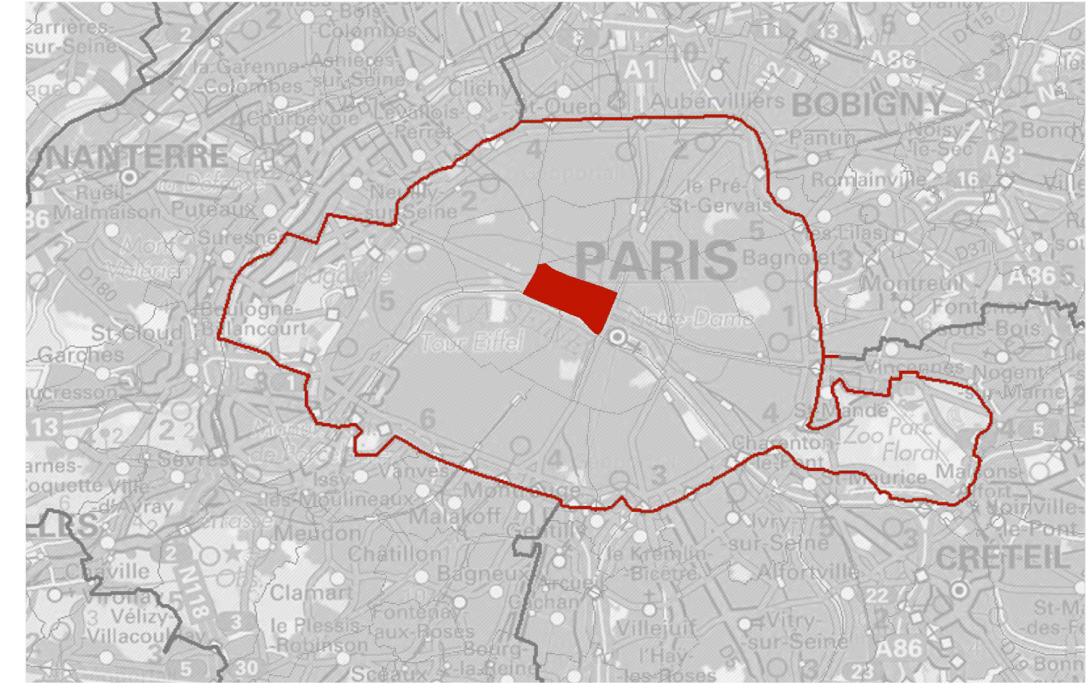
- 5.1 Plan de repérage des sols
- 5.2 Plan de repérage des faux plafonds
- 5.3 Plan de repérage des cloisons et doublages
- 5.4 Plan de repérage des portes intérieures

Présentation générale

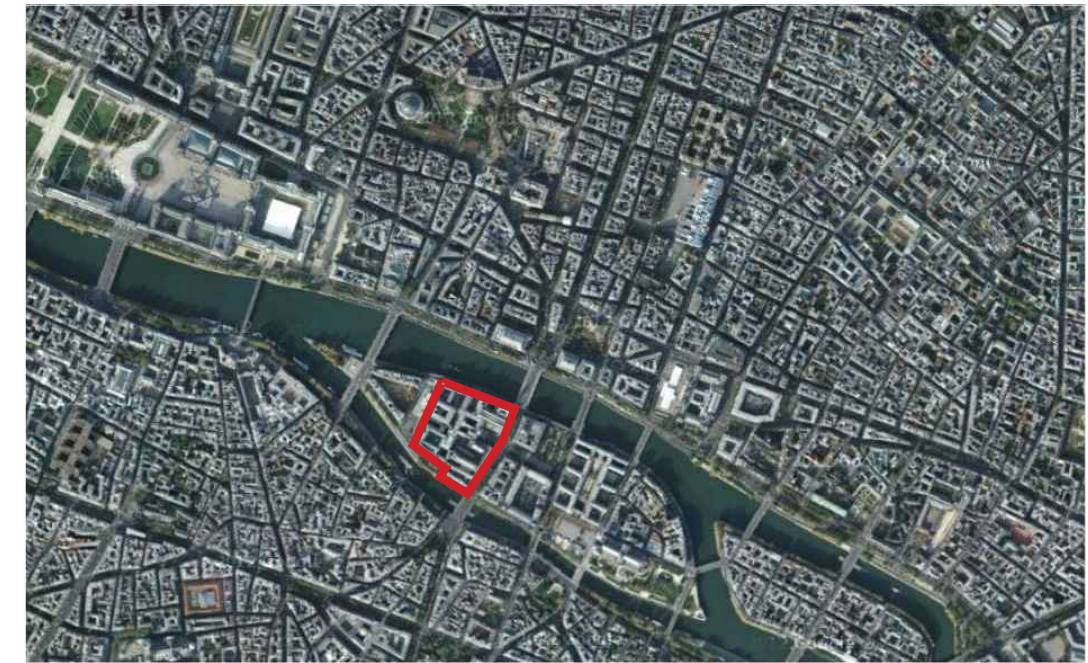
Plan de situation



Paris - 1er arrondissement - Palais de Justice



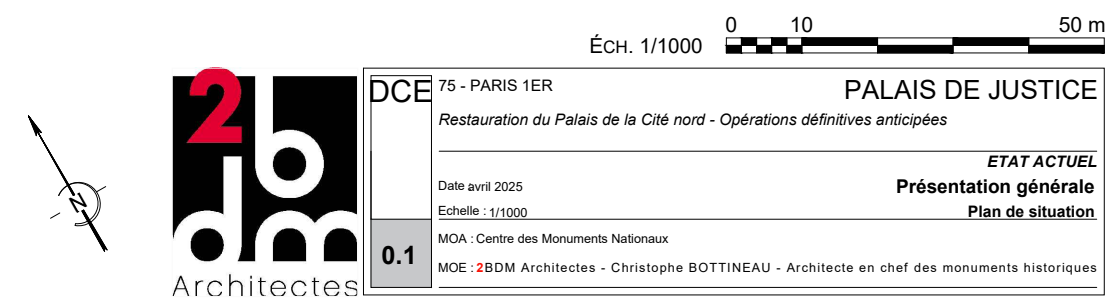
Paris - 1er arrondissement



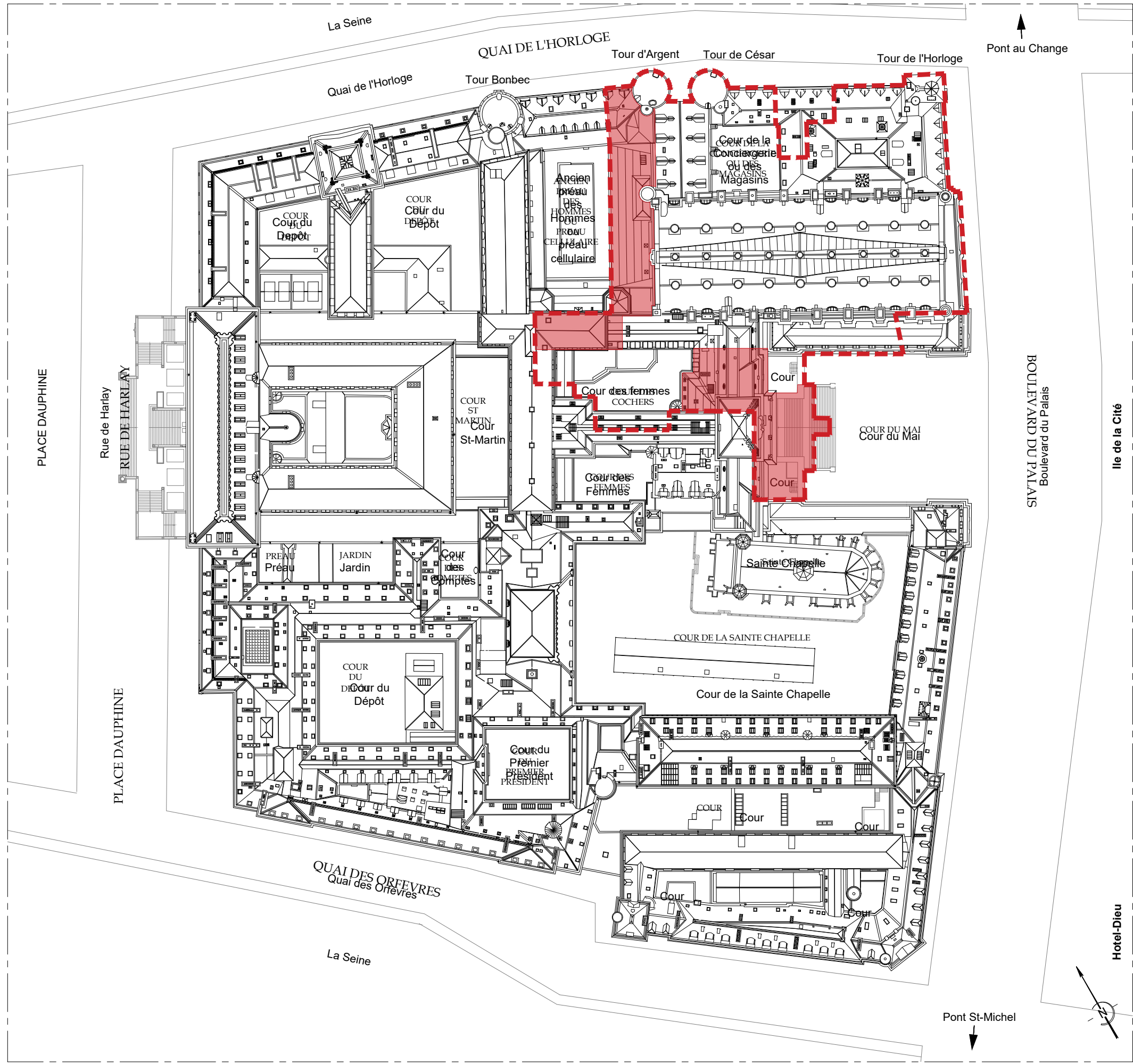
Paris - 1er arrondissement - Palais de Justice

Le Palais de Justice occupe la parcelle circonscrite par le boulevard du Palais, le quai de l'Horloge, la rue de Harlay et le quai des orfèvres.

L'établissement Culture est situé au n°2 boulevard du Palais et au n°1 quai de l'Horloge.
L'entrée de la Sainte Chapelle se fait actuellement au n°8 boulevard du Palais.



Présentation générale
Plan masse



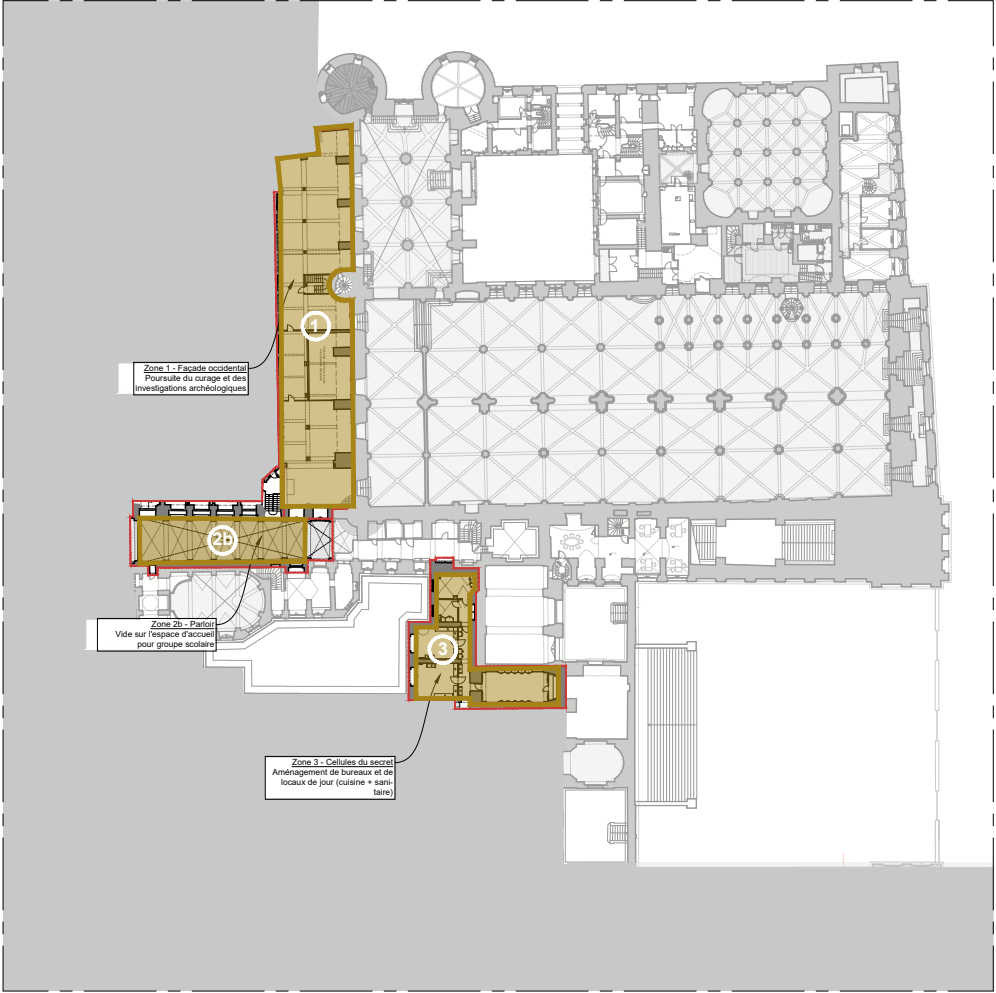
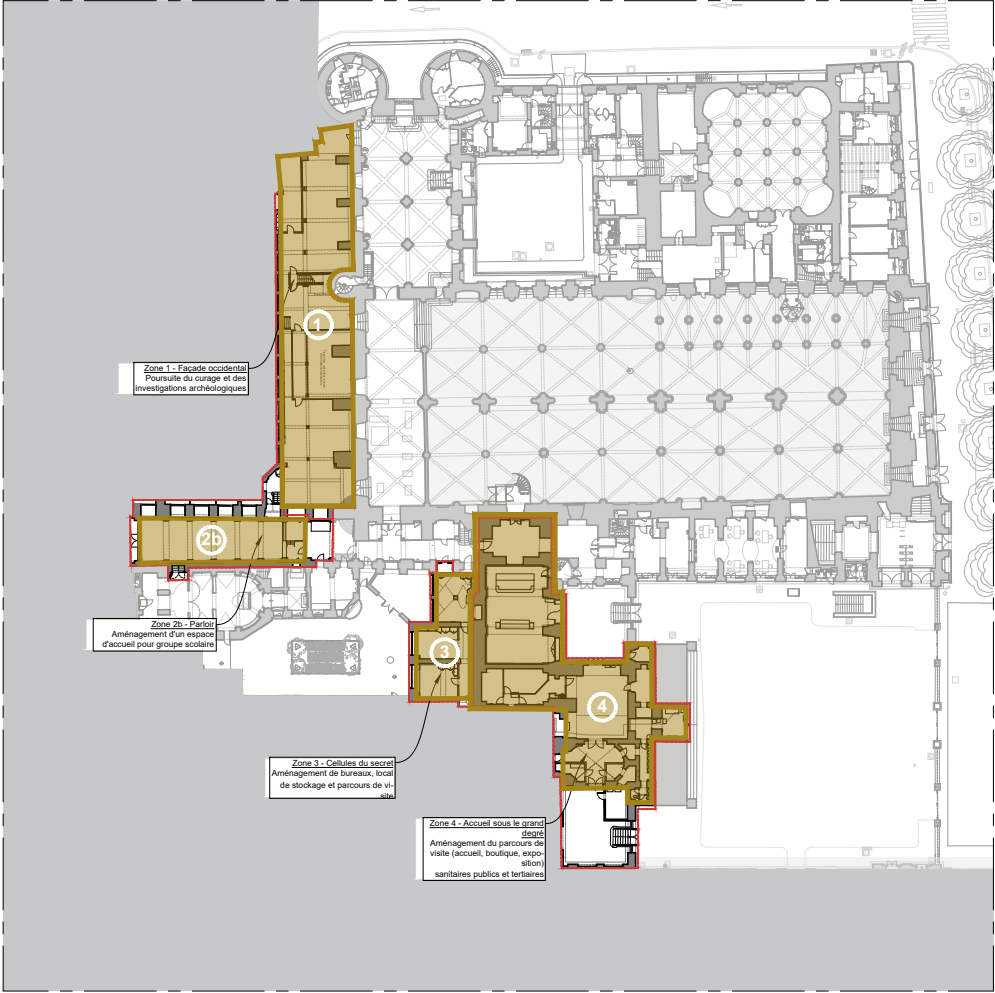
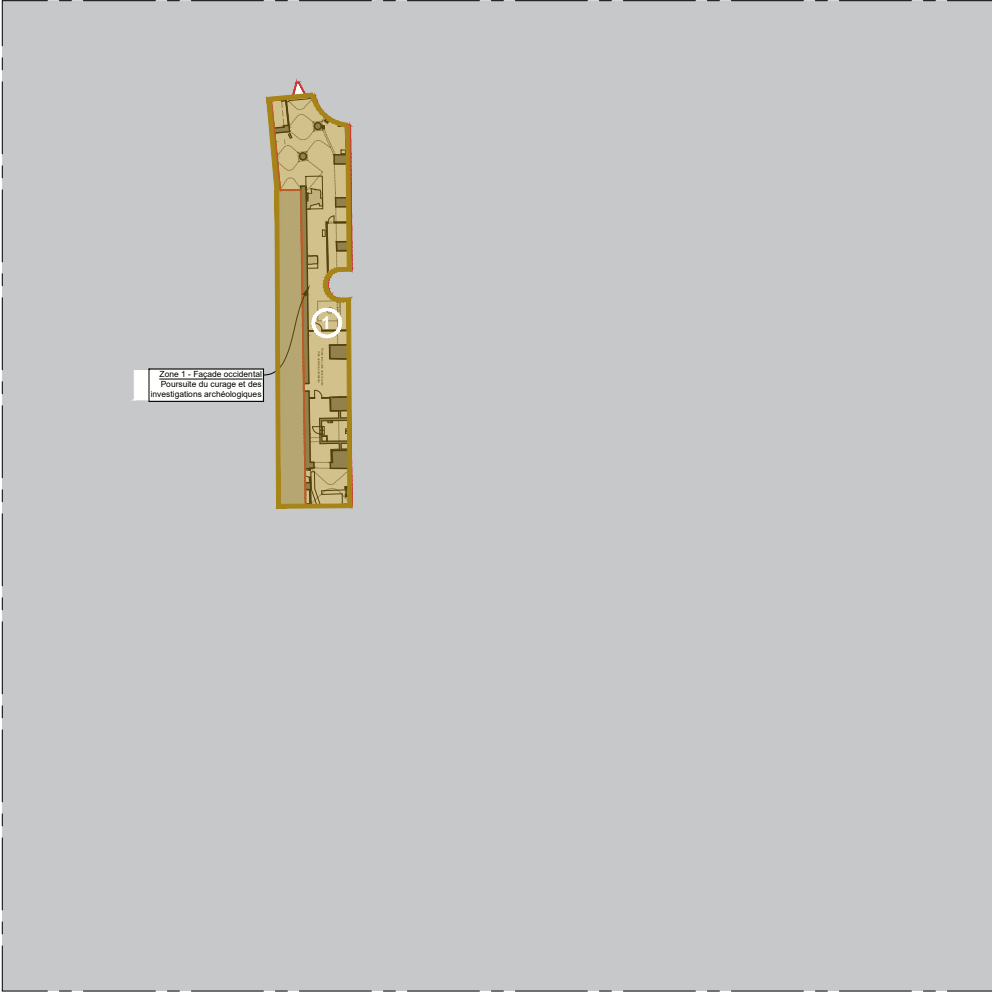
--- Contours d'opération du Palais de la Cité - Nord
--- Contours d'intervention de la TO2

Éch. 1/1000 0 10 50 m



DCE	75 - PARIS 1ER	PALAIS DE JUSTICE
	Restauration du Palais de la Cité nord - Opérations définitives anticipées	
0.2	Date avril 2025	ETAT ACTUEL
	Echelle : 1/1000	Présentation générale
	MOA : Centre des Monuments Nationaux	Plan masse
	MOE : 2BDM Architectes - Christophe BOTTINEAU - Architecte en chef des monuments historiques	

Présentation générale
Périmètres d'interventions



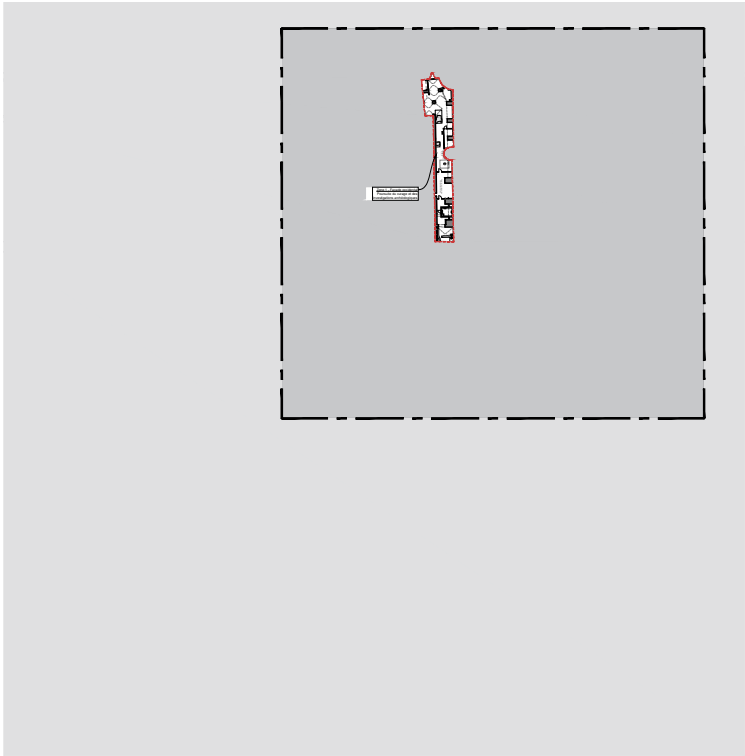
- ① Zone 1 : Façade occidentale - poursuite du curage
- ②b Zone 2b : Ex-salle Bertillon et ancienne infirmerie - accueil de groupe scolaire
- ③ Zone 3 : Cellules du secret - espaces de visite, bureaux du personnes, stockage et local de jour
- ④ Zone 4 : Accueil sous le grand degré - accueil du public, sanitaires, locaux techniques



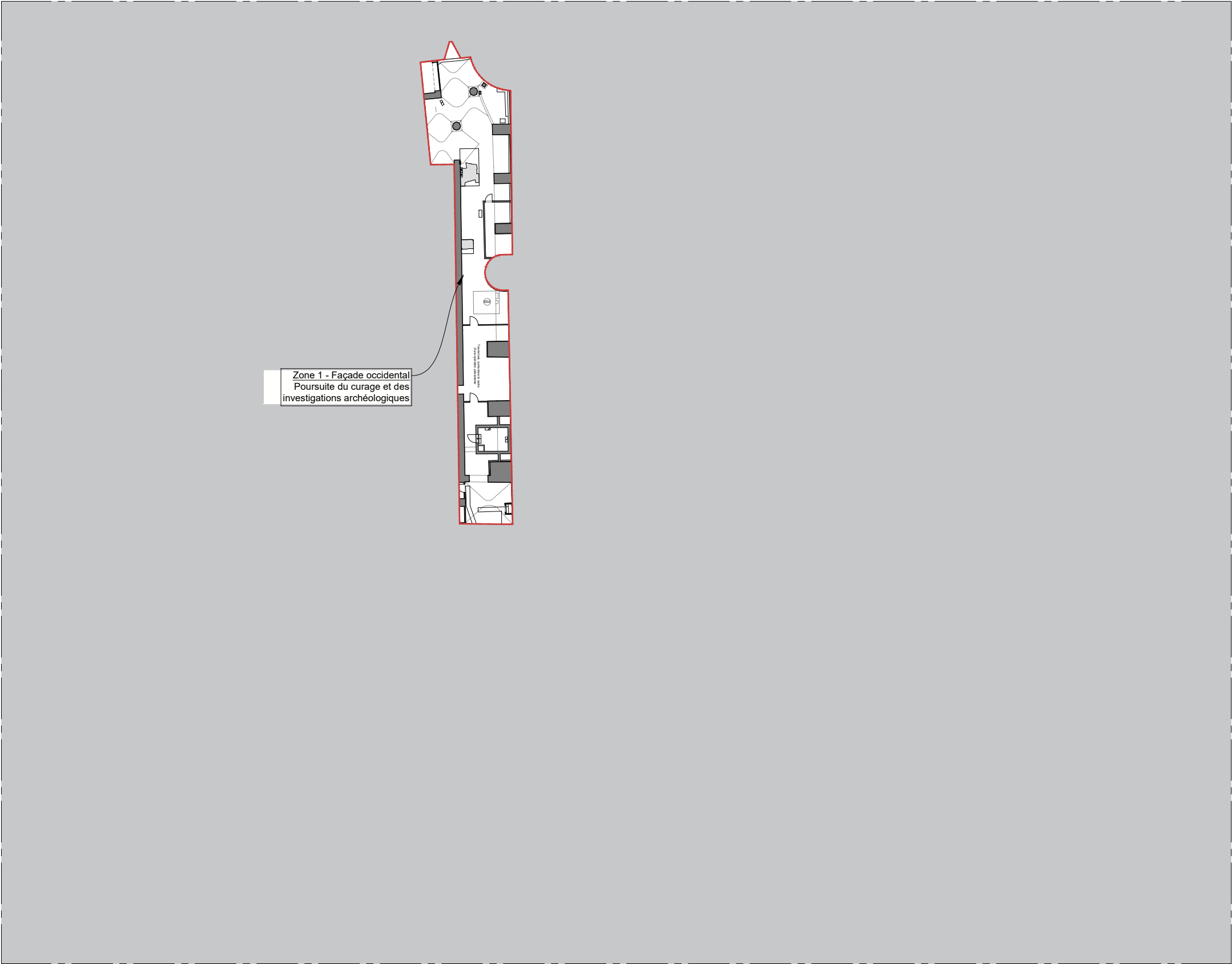
DCE	75 - PARIS 1ER	PALAIS DE JUSTICE
	Restauration du Palais de la Cité nord - Opérations définitives anticipées	
0.3.1	Date avril 2025	ETAT ACTUEL
	Echelle : 1/1000	Présentation générale
	MOA : Centre des Monuments Nationaux	Périmètres d'interventions
	MOE : 2BDM Architectes - Christophe BOTTINEAU - Architecte en chef des monuments historiques	

ÉCH. 1/1000 0 10 50 m

Présentation générale - Plans programmatiques
Contour d'opération - Plan du niveau SS2



Plan de repérage



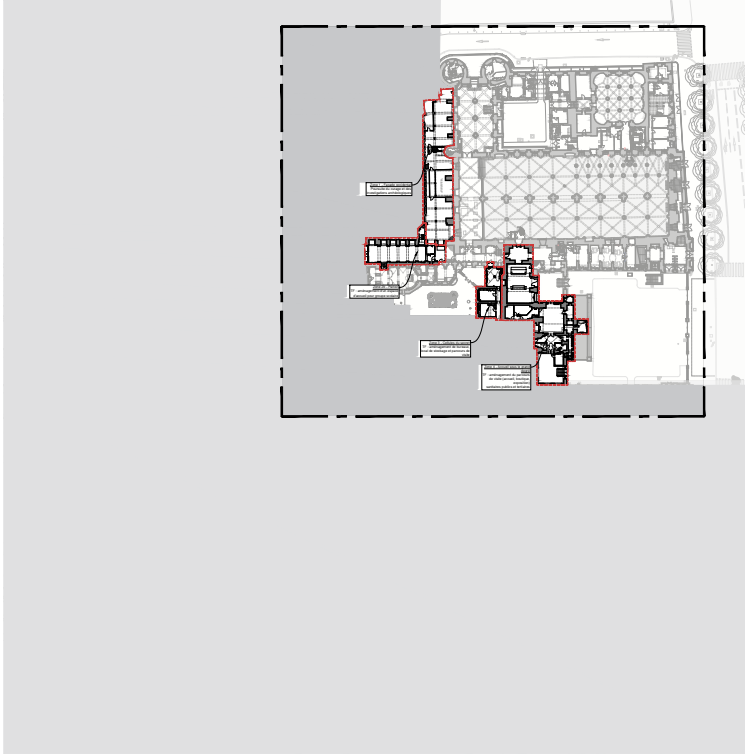
Zone 1 - Façade occidentale
Poursuite du curage et des investigations archéologiques

ÉCH. 1/500 0 10 25 m

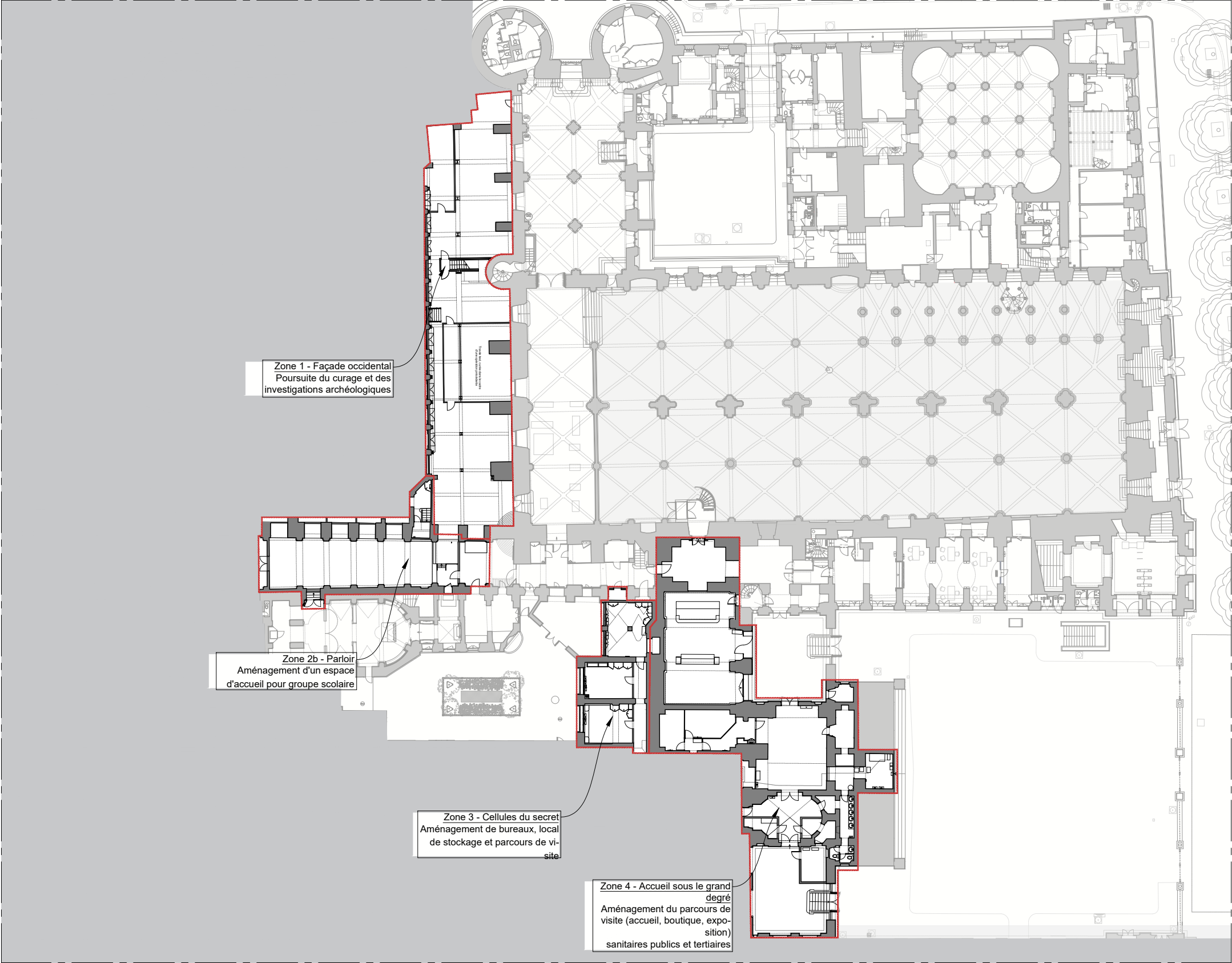


DCE	75 - PARIS 1ER	PALAIS DE JUSTICE
	Restoration du Palais de la Cité nord - Opérations définitives anticipées	
0.3.2	Date avril 2025	ETAT PROJETE
	Echelle : 1/500	Plans programmatiques
	MOA : Centre des Monuments Nationaux	Contour d'opération - Plan du niveau SS2
	MOE : 2BDM Architectes - Christophe BOTTINEAU - Architecte en chef des monuments historiques	

Présentation générale - Plans programmatique
Contour d'opération - Plan du niveau 0



Plan de repérage



Zone 1 - Façade occidentale
Poursuite du curage et des investigations archéologiques

Zone 2b - Parloir
Aménagement d'un espace d'accueil pour groupe scolaire

Zone 3 - Cellules du secret
Aménagement de bureaux, local de stockage et parcours de visite

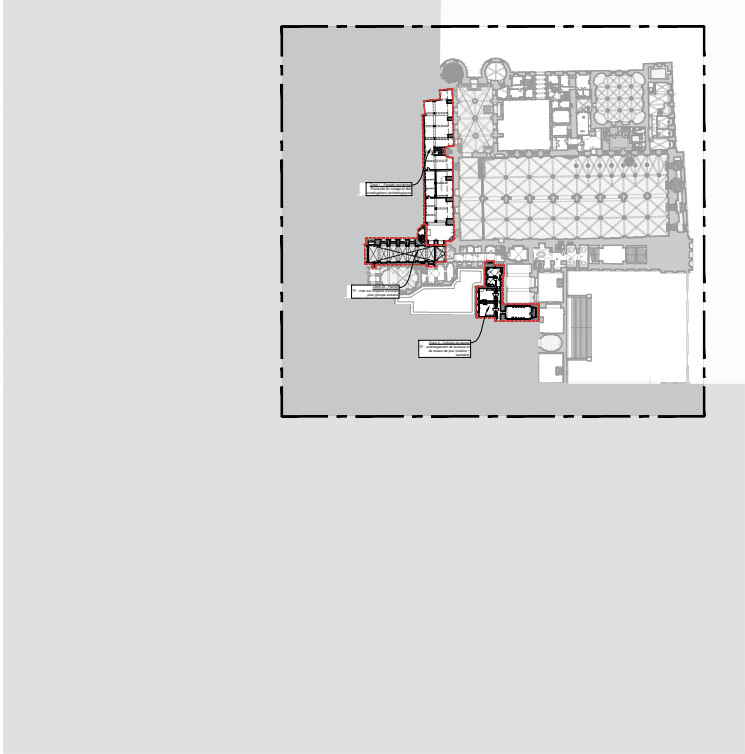
Zone 4 - Accueil sous le grand degré
Aménagement du parcours de visite (accueil, boutique, exposition)
sanitaires publics et tertiaires

Éch. 1/500 0 10 25 m

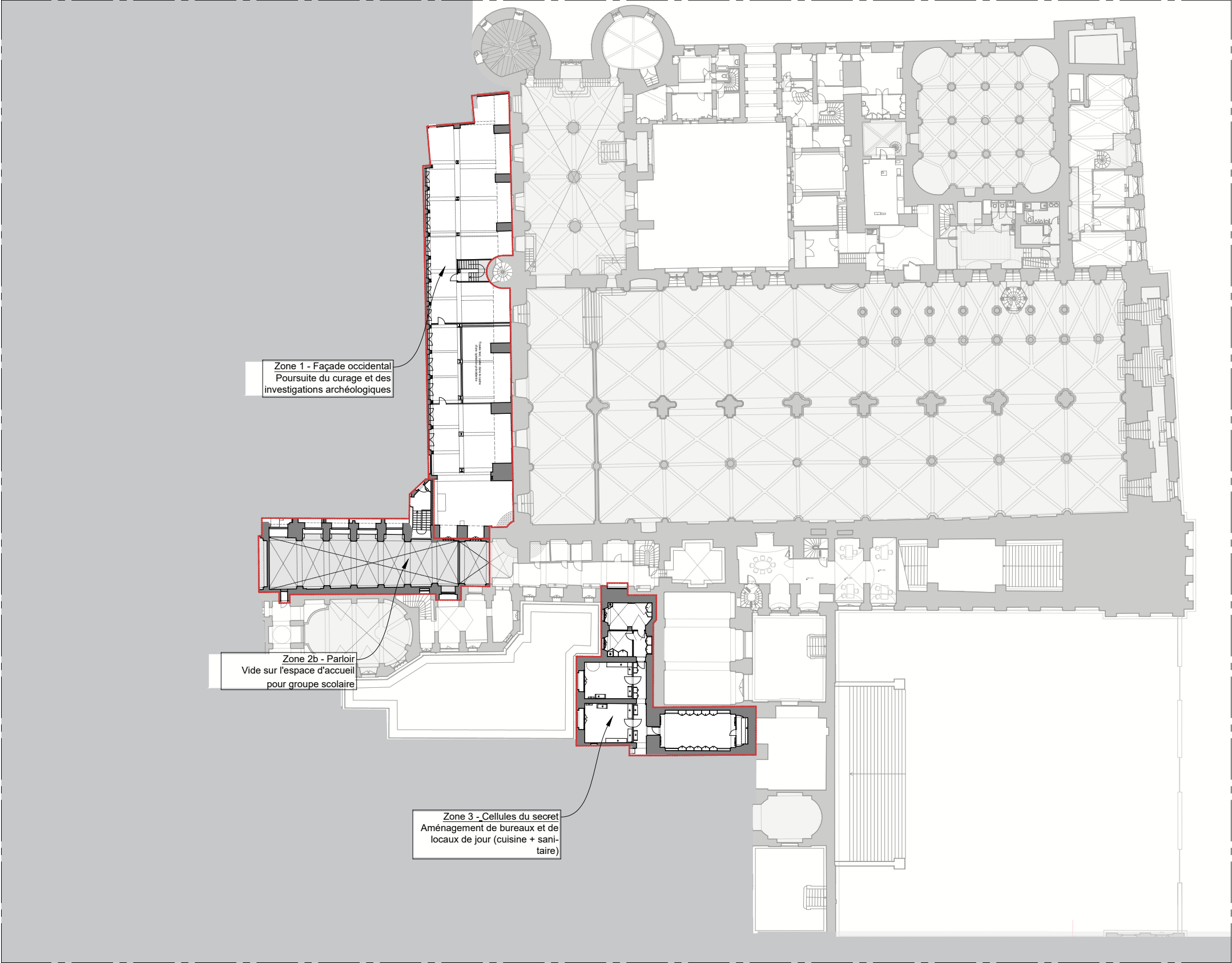


DCE	75 - PARIS 1ER	PALAIS DE JUSTICE
	Restauration du Palais de la Cité nord - Opérations définitives anticipées	
0.3.3	ETAT PROJETE	
	Date avril 2025	Plans programmatiques
	Echelle : 1/500	Contour d'opération - Plan du niveau 0
	MOA : Centre des Monuments Nationaux	
	MOE : 2BDM Architectes - Christophe BOTTINEAU - Architecte en chef des monuments historiques	

Présentation générale - Plans programmatiques
Contour d'opération - Plan du niveau E0



Plan de repérage



Zone 1 - Façade occidentale
Poursuite du curage et des investigations archéologiques

Zone 2b - Parloir
Vide sur l'espace d'accueil pour groupe scolaire

Zone 3 - Cellules du secret
Aménagement de bureaux et de locaux de jour (cuisine + sanitaire)

Éch. 1/500 0 10 25 m

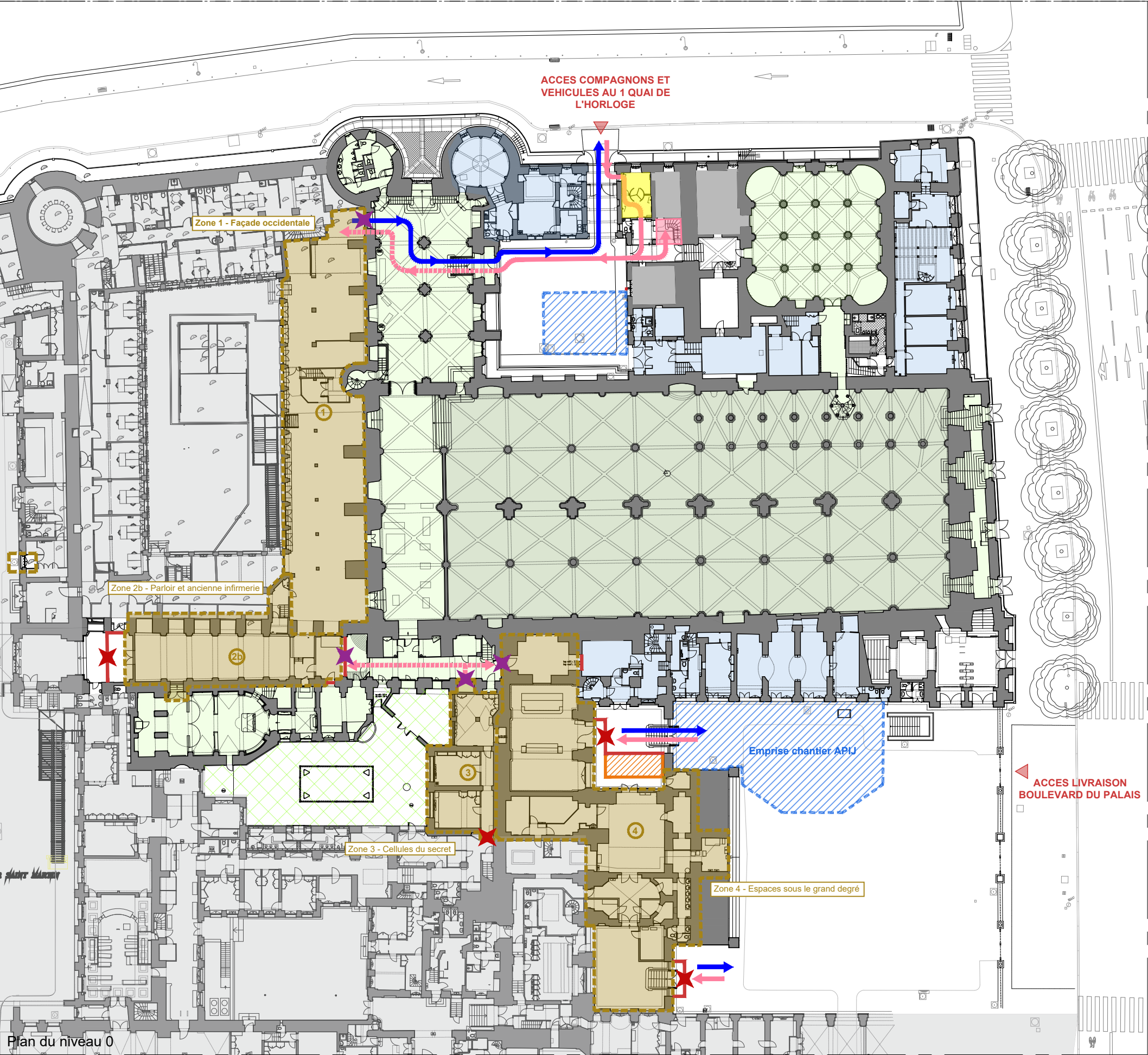


DCE	75 - PARIS 1ER	PALAIS DE JUSTICE
	Restauration du Palais de la Cité nord - Opérations définitives anticipées	
	Date avril 2025	ETAT PROJETE
	Echelle : 1/500	Plans programmatiques
	MOA : Centre des Monuments Nationaux	Contour d'opération - Plan du niveau E0
MOE : 2BDM Architectes - Christophe BOTTINEAU - Architecte en chef des monuments historiques		

Installations de chantier



Etat projeté - Plan général des installations de chantier
Installations de chantier



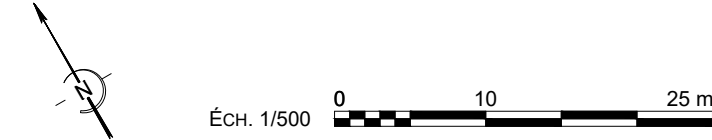
LÉGENDE :

Informations liées aux usages du palais

- Espaces accessibles au public
- Cours accessibles au public
- Espaces tertiaires

Consignes de chantier

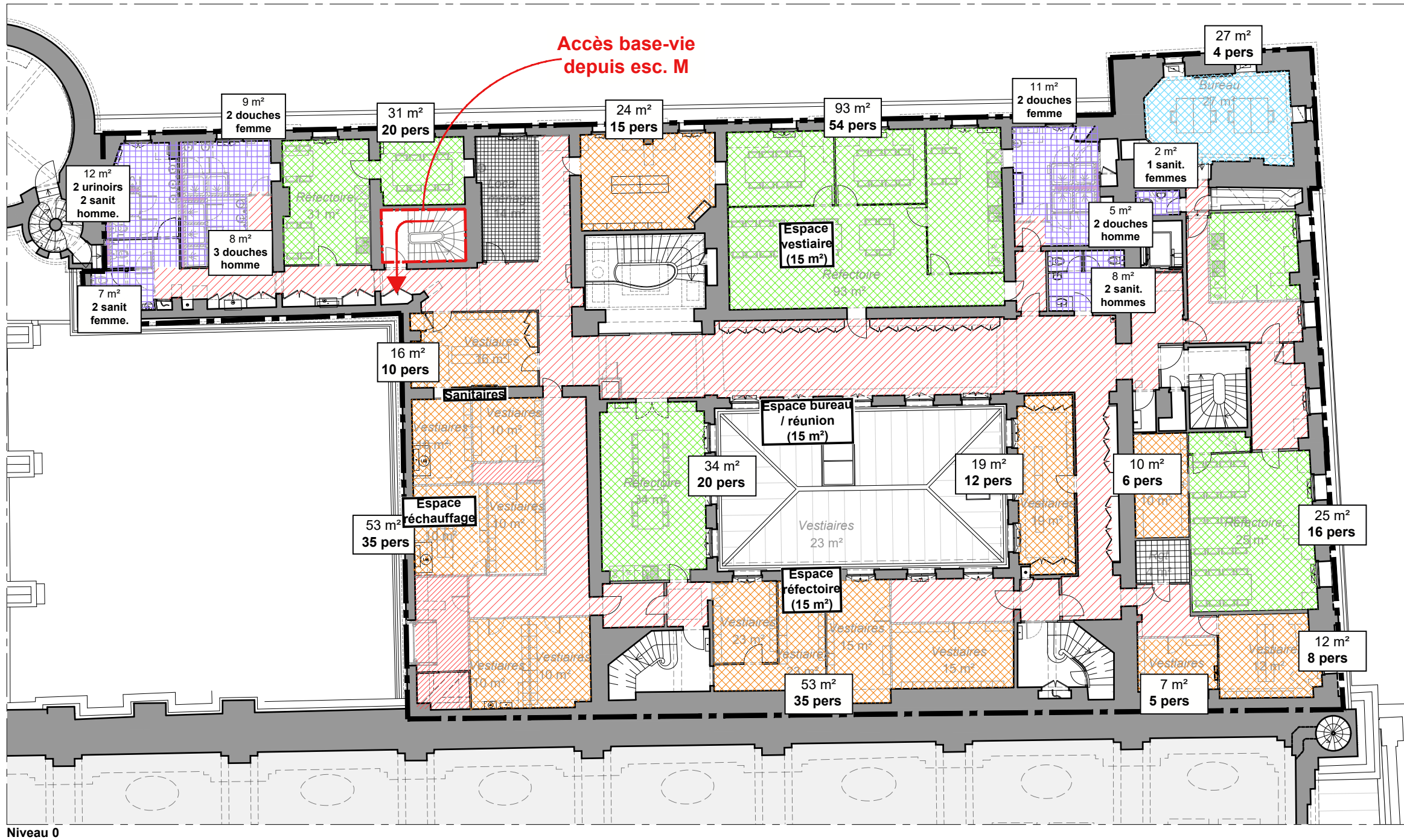
- Contrôle d'accès des ouvriers aux chantiers B5 (mise en oeuvre hors opération, par l'APIJ)
- Emprise de chantier TO2
- Emprise de chantier APIJ (opérations anticipées, hors opération)
- Accès à la base-vie du niveau 3 par l'escalier M Base-vie construite dans le cadre de la restructuration du B5
- Accès à la base-vie du niveau 3 par l'escalier M Base-vie construite dans le cadre de la restructuration du B5
- Cheminements des compagnons
- Cheminements des compagnons en horaires décalés ou avec restrictions
- Evacuation des gravats depuis les zones chantier en horaires décalés
- Cloisons de chantier
- Contrôle d'accès par code
- Contrôle d'accès par badge
- Accès au chantier



DCE	75 - PARIS 1ER	PALAIS DE JUSTICE
	Restauration du Palais de la Cité nord - Opérations définitives anticipées	
	Date : avril 2025	Etat projeté - Plan général des installations de chantier
	Echelle : 1/500	Niveau 0
1	MOA : Centre des Monuments Nationaux	
	MOE : 2BDM Architectes - Christophe BOTTINEAU - Architecte en chef des monuments historiques	

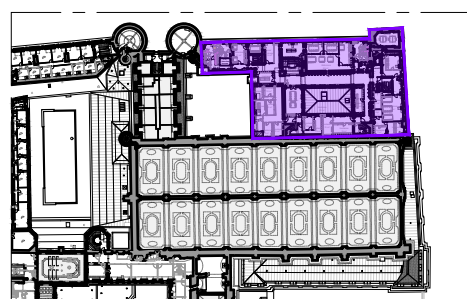
Installations de chantier

Plan de la base-vie du B5






Base-vie partagée (120 personnes)





- 18 douches
- 17 WC
- 12 urinoirs
- 4 espace réfectoire (183 m²)
- 7 espace vestiaire (184m²)
- 1 espace bureau / réunion (27m²)



LÉGENDE :

- Contour d'opération de la TO2
du Palais de la Cité Nord

-  Vestiaires
 -  Réfectoires
 -  Bureaux

-  Sanitaires
 Circulation
 Locaux ménage / rangement
 Accès à la base vie depuis l'escalier M

Éch. 1/100  0 5 m



DCE	75 - PARIS 1ER	PALAIS DE JUSTICE
	Restauration du Palais de la Cité nord - Opérations définitives anticipées	
2	Date : avril 2025	ETAT ACTUEL
	Echelle : 1/100	Plan de la base-vie du B5
		Niveau 0
	MOA : Centre des Monuments Nationaux	
	MOE : 2BDM Architectes - Christophe BOTTINEAU - Architecte en chef des monuments historiques	